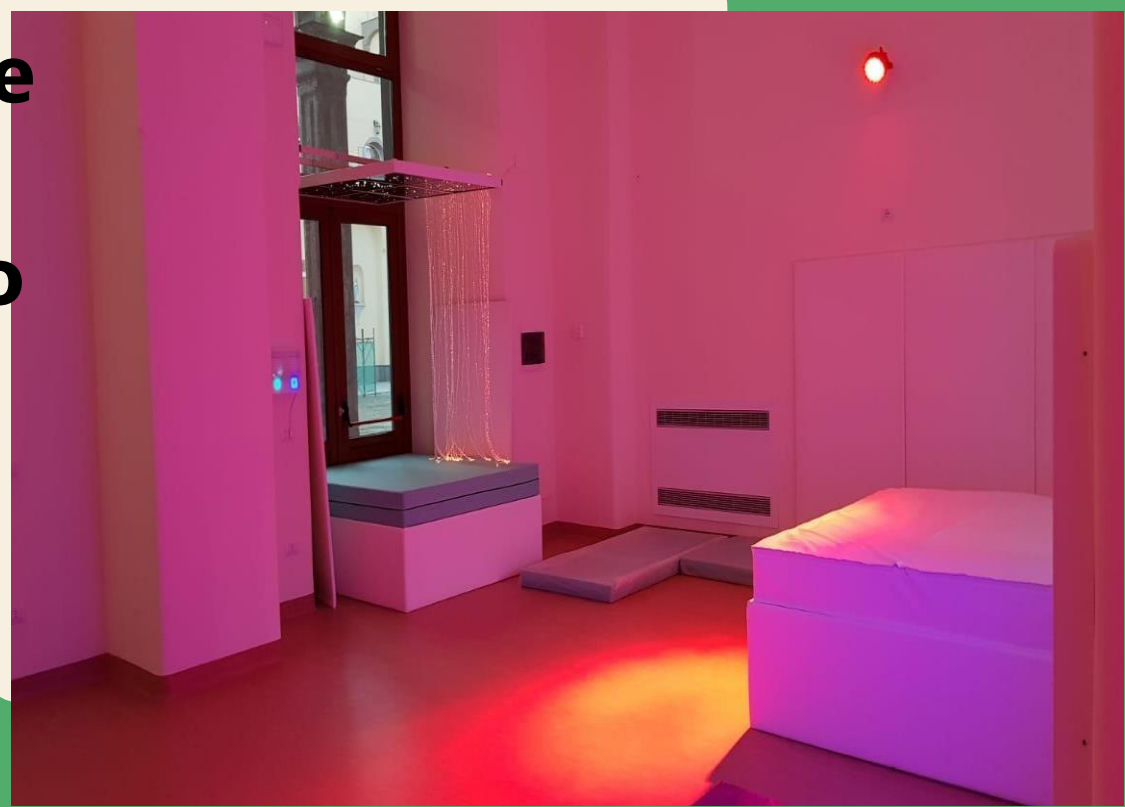


MULTISENSORIALITA'

**A volte le parole
non bastano.
E allora servono
i colori.
E le forme.
E le note.
E le emozioni.**



**LO SNOEZELEN COME APPROCCIO
ALLA PERSONA, MODALITÀ DI
ENTRARE IN RELAZIONE CON
L'ALTRO|A ATTRAVERSO MOMENTI DI
RILASSAMENTO E DI STIMOLAZIONE**

DEFINIZIONE

Il termine ‘Snoezelen’ è una combinazione delle parole olandesi:

“**SNUFFELN**” = annusare (stimolazione)
e “**DOEZELEN**” = sonnecchiare (rilassamento)

E’ UN’ OFFERTA SELEZIONATA DI STIMOLI PRIMARI IN UN AMBIENTE ATTRAENTE.

E’ UN AMBIENTE PROGETTATO DOVE IL BENESSERE E’ PRODOTTO DA STIMOLI MULTISENSORIALI CONTROLLABILI.

LO SNOEZELEN OGGI: OBIETTIVI

- Gestire le espressioni di distress
- Favorire il rilassamento
- Stimolare l'esplorazione dell'ambiente
- Favorire il contatto e la relazione interpersonale
- Promuovere il benessere della persona
- Ri-attivazione della persona
- Sostenere la relazione con i familiari

L'AMBIENTE MULTISENSORIALE

- Può diventare un «luogo felice» dove ci si sente protetti e al sicuro da ogni giudizio
- Crea occasioni di esplorazione, in cui la persona può autodeterminarsi nella scelta dell'esperienza sensoriale che maggiormente gradisce

TUTTO E' PERMESSO, NULLA E' VIETATO

- E' spazio intimo dove si promuove la relazione empatica con l'altro
- Diventa luogo di osservazione privilegiato per l'operatore
- Favorisce occasioni di incontro

L'APPROCCIO SNOEZELEN

- E' un approccio innovativo
- Stimola esperienze piacevoli ed un senso di benessere nella persona
- Ha effetto a breve termine sui sintomi comportamentali e psicologici
- Migliorano il benessere e la motivazione dell'operatore, migliorando la disponibilità e l'alleanza terapeutica

IL CARRELLO PER OFFRIRE ATTIVITÀ MULTISENSORIALI



GLI ELEMENTI DEL CARRELLO:

- BUBBLE TUBE
- FASCIO DI FIBRE OTTICHE
- PROIETTORE CON DISCO LIQUIDO
- AROMATIZZATORE
- SFERA CROMATICA
- IMPIANTO STEREO CON ALTOPARLANTI INTEGRATI